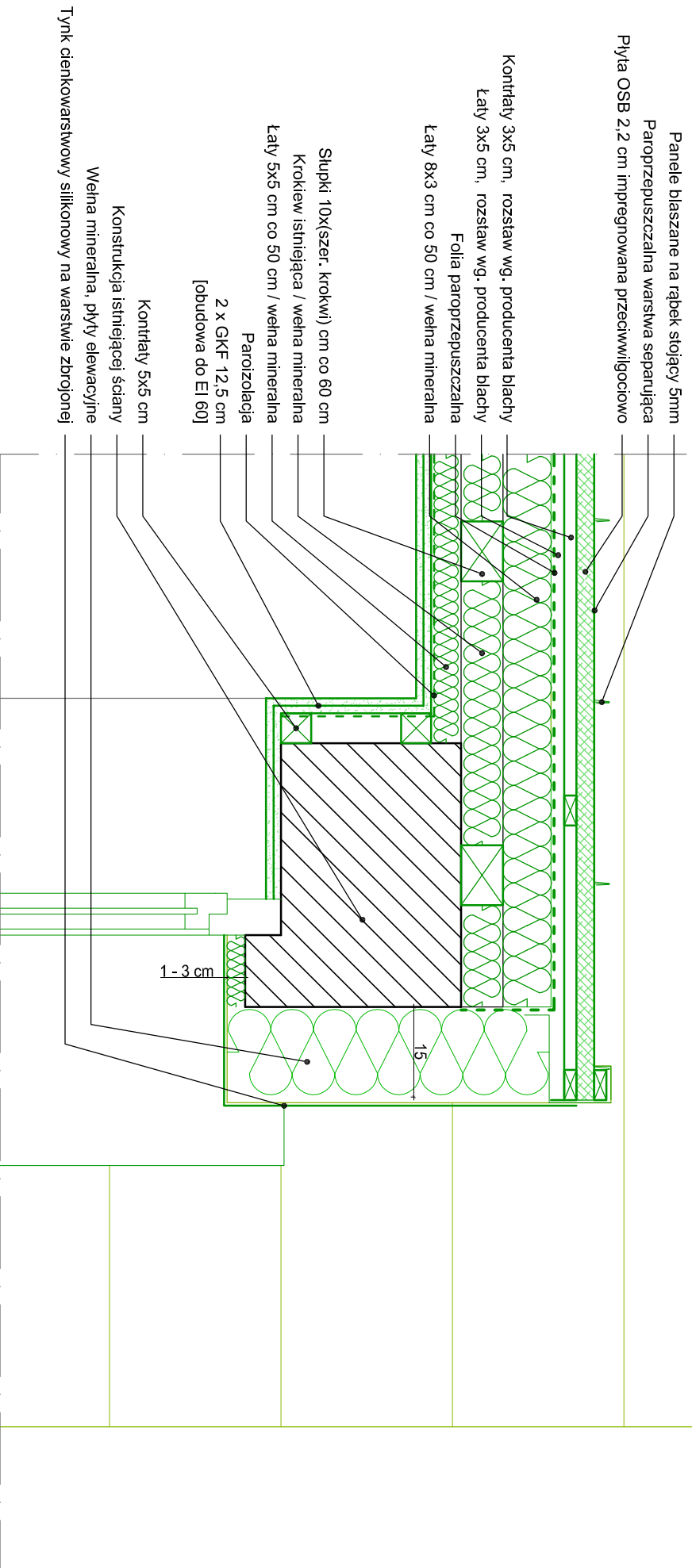


## DETAL OCIEPLENIA LUKARNY

WARIANT 1



Panele blaszane na rąbek stojący 5mm  
Paroprzepuszczalna warstwa separująca  
Płyta OSB 2,2 cm impregnowana przeciwwilgociowo

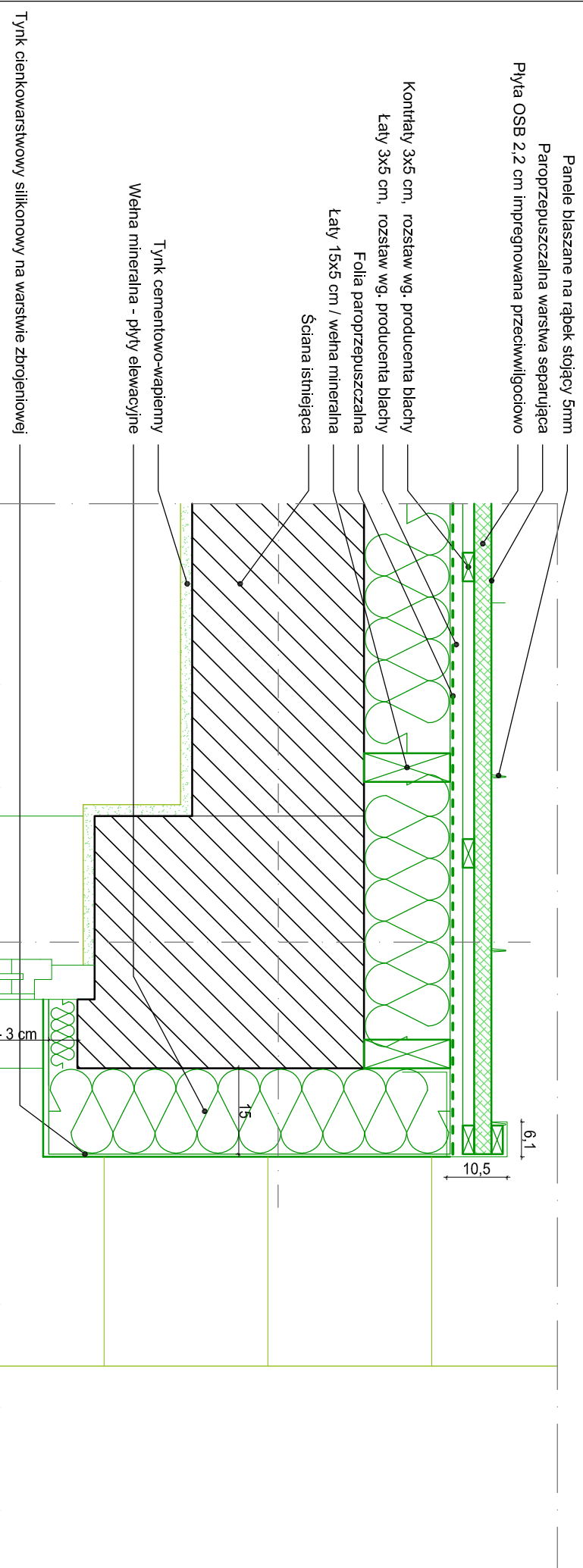
Kontakty 3x5 cm, rozstaw wg. producenta blachy  
Łaty 3x5 cm, rozstaw wg. producenta blachy  
Folia paroprzepuszczalna  
Łaty 8x3 cm co 50 cm / wełna mineralna

Stupki 10x(szer. krokwi) cm co 60 cm  
Krokiew istniejąca / wełna mineralna  
Łaty 5x5 cm co 50 cm / wełna mineralna  
Paroizolacja  
2 x GKF 12,5 cm  
[obudowa do EI 60]

Kontakty 5x5 cm  
Konstrukcja istniejącej ściany  
Wełna mineralna, płyty elewacyjne  
Tynk cienkowarstwowy silikonowy na warstwie zbrojonej

## DETAL OCIEPLENIA LUKARNY

WARIANT 2



Panele blaszane na rąbek stojący 5mm  
Paroprzepuszczalna warstwa separująca  
Płyta OSB 2,2 cm impregnowana przeciwwilgociowo

Kontakty 3x5 cm, rozstaw wg. producenta blachy  
Łaty 3x5 cm, rozstaw wg. producenta blachy  
Folia paroprzepuszczalna  
Łaty 15x5 cm / wełna mineralna  
Ściana istniejąca

Tynk cementowo-wapienny  
Wełna mineralna - płyty elewacyjne

Tynk cienkowarstwowy silikonowy na warstwie zbrojonej

**UWAGI:**  
1. Przestrzeń między płytą OSB, a folią paroprzepuszczalną odwentylowacza pomocą otworów wentylacyjnych nawiewnych i wyliewnych, montowanych w blaszanym wykończeniu ściany lukarny - należy stosować rozwiązania zalecane przez wybranego producenta blachy.



**ABM**  
WYGENA NIERUCHOMOŚCI  
PROJEKTOWANIE ARCHITEKTONICZNE  
ANNA I BARTOSZ MICHAŁSKI S.C.  
44 - 100 Gliwice, ul. Czarnieckiego 22a

Zleceniodawca:

Gmina Plichowice  
ul. Dąmrota 6  
44-145 Plichowice

Nazwa inwestycji:  
MODERNIZACJA OBIEKTU SZKOLNO - PRZEDSZKOLNEGO W  
ZERNICY PRZY UL. LEOPOLDA MIKI 37  
ETAP II - TERMOMODERNIZACJA

Adres obiektu:

ul. Leopolda Miki 37, Zernica 44-144  
nr działek: 829/19, 830/19, 831/19, 832/19, 833/19, 834/19, 331/18,  
332/19, 333/19, 334/20

Przedmiot rys.:

Projekt - detal ocieplenia lukarny,  
wariant 1 i 2

Stadium: PROJEKT WYKONAWCZY

Branża: ARCHITEKTURA

Faza: Nr tomu:      Wersja: Nr rys.:  
**PW**                      **II.**                      **v.1**                      **39**

Data: styczeń 2013      Skala: 1:10

Projektant:

Imię: Nazwisko:  
Bartosz MICHAŁSKI  
Specjaln.: Nr upr. bud.:  
Arch.                      33/SLOKK/2011/II

Podpis:

Opracowanie:

Imię: Nazwisko:  
Joanna WISNIEWSKA

Sprawdzający:

Imię: Nazwisko:  
Grzegorz KOTYL  
Specjaln.: Nr upr. bud.:  
Arch.                      11/98

Podpis:

Wydanie rysunku z kolejnym numerem wersji powoduje unieważnienie wszystkich rysunków